

ESTRATEGIA DE SUSTENTABILIDAD CORPORATIVA

UNCORK
A BETTER
FUTURE



↓
2025

VIÑA CONCHA Y TORO
— FAMILY OF NEW WORLD WINERIES —





Descorcha un Futuro Mejor es el nombre de la Estrategia de Sustentabilidad Corporativa 2025 de Viña Concha y Toro.

Nace como un llamado que permite interpretar de manera rápida e inmediata la visión sustentable de la compañía. Es la etapa donde buscamos que nuestro mensaje genere acciones de

involucramiento por parte de más actores de la sociedad.

Queremos resumir en una frase breve y sencilla la invitación de Viña Concha y Toro a sus diferentes audiencias, destacando que el rol activo de clientes, consumidores, proveedores y la comunidad en general es clave para alcanzar una sociedad sostenible.

INSPIRACIÓN

Hay un inmenso mundo contenido en cada uno de nuestros vinos. Hay pasión, hay esfuerzo, hay dedicación y cuidado.

Somos más que vinos de calidad, estamos aquí para transformar cada copa de vino y cada encuentro en una experiencia memorable.

Queremos ser protagonistas en la construcción de un futuro mejor, resiliente y regenerativo para las personas y para el planeta. Por ello, trabajamos cada día, sabiendo que el tiempo del cambio es ahora, recordando en cada paso la ambición más sana de todas: mejorar en todo lo que hacemos para devolverle a la Tierra más de lo que nos ha dado.

Porque eso es regenerar.



Viña Concha y Toro y su familia de viñas en Chile, Argentina y Estados Unidos, integran en su misión la sustentabilidad como uno de sus ejes centrales de negocio, en conjunto con la excelencia, la innovación y las personas.

Así, la compañía continúa avanzando en la elaboración de vinos de alta calidad incorporando un enfoque armónico en su crecimiento. Entendemos que como empresa líder de la industria, nuestro crecimiento debe realizarse en equilibrio con nuestro entorno natural y social. Cada etapa de nuestro negocio opera considerando esta premisa.

La historia de trabajo en torno a materias ambientales y sociales en la compañía, se remonta a sus orígenes. Las consideraciones del cuidado de la tierra, el agua, los recursos naturales, del cuidado de nuestras personas, siempre han formado parte de nuestra forma de trabajar. Estos elementos son los que nos han permitido perdurar en el tiempo y seguir creciendo no solo en Chile, sino llevando nuestra filosofía de trabajo más allá de nuestras fronteras.

Desde el año 2012, la compañía cuenta con una Estrategia de Sustentabilidad, la que permitió comenzar a incorporar una mirada integradora y de largo plazo a nuestras preocupaciones ambientales y sociales, de manera organizada y sistémica.

Desde aquella época avanzamos con una mirada medible y cuantificable, lo cual ha permitido mejorar año a año nuestro desempeño.

La compañía revisa anualmente la vigencia y pertinencia de esta mirada de largo plazo, realizando un ejercicio de materialidad considerando distintas partes interesadas internas y externas. Además, cada año se realiza el cierre de las metas y avances del año para evaluar la efectividad de la implementación en curso y su influencia en el mediano y largo plazo. Esto permite mantener la vigencia y ambición de los desafíos.

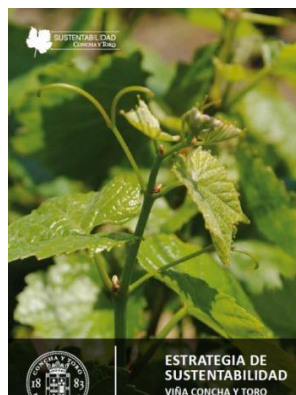
El presente documento muestra la Estrategia de Sustentabilidad Corporativa 2025, la que se ha denominado **"Descorcha un Futuro Mejor"**. Se presenta el modelo de sustentabilidad con el cual opera la compañía, los pilares que constituyen la estrategia y los 10 compromisos regenerativos de la compañía.

La Estrategia de Sustentabilidad Corporativa de Viña Concha y Toro es una invitación a todas sus partes interesadas a construir juntos un futuro mejor.



TRAYECTORIA SUSTENTABLE

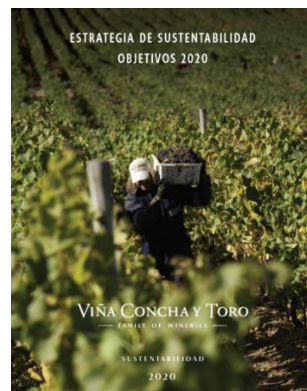
3 ETAPAS



[2012-2015]

PRIMER CICLO EL COMIENZO

Durante 2011 comienza la elaboración de la Estrategia de Sustentabilidad, la cual se lanza en 2012. Metas definidas a 2015 fueron alcanzadas en 93%.



[2016- 2020]

SEGUNDO CICLO APORTE A LA SUSTENTABILIDAD GLOBAL

En 2015, se inicia una nueva etapa con metas más ambiciosas al 2020 e incorporando la alineación con los **Objetivos de Desarrollo Sostenible** de Naciones Unidas. Metas definidas a 2015 fueron alcanzadas en 95%.



[2021- 2025]

TERCER CICLO DESCORCHA UN FUTURO MEJOR

De cara al 2025 se incorpora el enfoque de generación de impactos positivos que nos entrega la certificación como **Empresa B** y la estrategia genera el llamado "Descorcha un Futuro Mejor"

Desde hace más de 10 años, Viña Concha y Toro ha considerado la mirada estratégica en la gestión de la sustentabilidad, guiada por una visión movilizadora y de impacto.

Inicialmente, **retribuyendo en cada botella, lo que la tierra nos ha dado**, agradeciendo por la generosidad de los frutos de la tierra y nuestra gente, por permitirnos prosperar. Con cada paso que emprendimos, buscamos la forma de retribuir.

Hoy, queremos ir más lejos e incorporar a esta premisa nuestro compromiso de **generar impactos positivos netos**. Dejar un legado en nuestro andar y así poder contribuir a un futuro inclusivo, equitativo y regenerativo.

Queremos ser un aporte a la construcción de un futuro mejor para las personas y el planeta. Por ello, queremos hacer la invitación a con la Estrategia de Sustentabilidad Corporativa 2025 "**Descorcha un Futuro Mejor**".

Porque el futuro se forja hoy, con nuestros esfuerzos de cada día, con pequeños pasos hacia la grandeza, con pequeños esfuerzos que nos llevarán a ser una mejor empresa para el mundo.

EMPRESAS B

DESDE 2021

En 2018, Viña Concha y Toro lanza su Estrategia Corporativa de Negocios y, a su vez, nace el desafío de consolidar a la compañía como referente internacional en materias de sustentabilidad.

Buscábamos ser líderes globales y visibilizar nuestros esfuerzos a través de un lenguaje global que permitiera transmitir nuestro camino de aprendizajes y mejoras.

Ese mismo año, la compañía inició el camino que la llevó a ser Empresa B Certificada luego de un proceso de 2 años y medio de trabajo.

El 22 de abril de 2021, en el Día de la Tierra N°50, durante su Junta Anual de Accionistas, Viña Concha y Toro ratificó por unanimidad la opción de transformarse en Empresa B y se convirtió en la primera empresa abierta en bolsa en obtener este reconocimiento en Chile.

Este paso es de vital importancia en el proceso de certificación, ya que uno de los requisitos de Empresas B es que el compromiso ambiental y social quede

plasmado en los estatutos de la compañía, garantizando que la gobernanza de este compromiso se mantenga en el largo plazo.

PROCESO TRANSFORMADOR

Para Viña Concha y Toro se trató de un proceso transformador, ya que por primera vez desde su constitución la compañía modificó sus estatutos para dejar expresamente declarado su compromiso ambiental y social. Con la convicción que nos caracteriza, se dio este importante paso que nos impulsa a la búsqueda de ser cada día una mejor empresa. Este compromiso hoy es parte de nuestros objetivos, permitiendo que esta premisa sea perdurable.

El compromiso con el impacto positivo a nuestros stakeholders, se encuentra plasmado en nuestros estatutos.



Empresa



Certificada

PROPÓSITO VIÑA CONCHA Y TORO

EXISTIMOS PARA
TRANSFORMAR
CADA COPA DE VINO
Y CADA ENCUENTRO
ALREDEDOR DEL MUNDO
EN UNA **EXPERIENCIA**
MEMORABLE

EXPERIENCIAS MEMORABLES PARA NUESTROS CONSUMIDORES

Nuestra estrategia de negocios pone en el centro al consumidor, por eso, representa un importante hito del año 2022 el haber develado el propósito de la compañía: Existimos para transformar cada copa de vino y cada encuentro alrededor del mundo, en una experiencia memorable.

Esta frase resume lo que mueve y da sentido a todos quienes trabajamos en Viña Concha y Toro, realzando nuestro quehacer diario.

Una experiencia memorable se alcanza solo si contamos con vinos de calidad desde su origen, el *terroir*; con un trabajo agrícola, enológico y en las plantas de envasado de excelencia, pero también con la construcción de marcas atractivas, fuertes y globales que logren sintonizar con los consumidores; con una ambiciosa

estrategia de sustentabilidad, con innovación; con áreas de apoyo de excelencia, y, por último, con una capacidad de distribución eficiente para llegar en tiempo y forma a cualquier rincón del mundo donde se quiera celebrar un encuentro con nuestros productos.

El propósito corporativo inspira y moviliza a toda la organización a realizar una mirada introspectiva y evaluar en qué medida cada una de las áreas de la compañía aporta a este gran anhelo.

De él, emanan todas las declaraciones fundamentales en el ámbito de la sustentabilidad corporativa en Viña Concha y Toro, ya que cada copa de vino debe ser una experiencia memorable también desde el punto de vista de la sustentabilidad.

DECLARACIONES FUNDAMENTALES

La compañía busca consolidarse como un referente internacional en materia de sustentabilidad, más allá de los límites de nuestra industria.

Para ello debemos avanzar tanto en temas ambientales como sociales, generando alianzas virtuosas con nuestros grupos de interés y destacando por nuestras

prácticas para combatir el cambio climático y aportar a la regeneración de nuestro planeta.

Esperamos dejar un legado de un impacto positivo neto en cada ámbito de relación con nuestro entorno y para alcanzar este desafío, se han definido los siguientes elementos de la gestión sustentable.



VISIÓN DE SUSTENTABILIDAD CORPORATIVA

Ser líderes en la construcción de un futuro mejor, resiliente y regenerativo para las personas y el planeta.

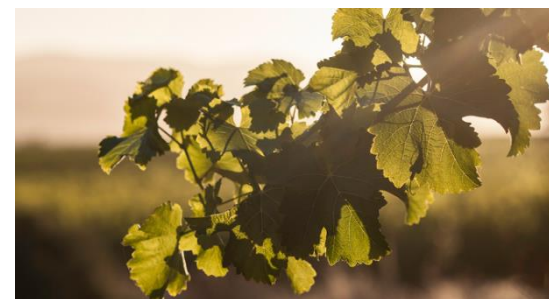


MISIÓN DE SUSTENTABILIDAD CORPORATIVA

Generar impacto positivo neto para nuestros stakeholders y ser referentes globales en la regeneración de nuestro planeta.



Descorcha un Futuro Mejor es el nombre de nuestra Estrategia de Sustentabilidad Corporativa 2025.



ESTRUCTURA DE LA ESTRATEGIA

Para materializar la mirada de largo plazo, Viña Concha y Toro ha definido un marco estratégico jerárquico que, partiendo desde la visión corporativa de sustentabilidad, incorpora las definiciones fundamentales, a través de un enfoque *top-down*.



Nivel Estratégico

VISIÓN

Ser líderes en la construcción de un futuro mejor, resiliente y regenerativo para las personas y el planeta.

MISIÓN

Generar impacto positivo neto para nuestros stakeholders y ser referentes globales en la regeneración de nuestro planeta.

Nivel Táctico

PILARES

Cada uno de los pilares tiene una contribución que realizar a la estrategia de largo plazo. Tiene un **objetivo** corporativo, **metas** cuantitativas e **impactos positivos** esperados al 2025.

- Contribución de Largo Plazo
- Objetivo Corporativo
- Metas Cuantitativas
- Impactos Positivos Esperados

Nivel Operacional

PROGRAMAS

Corresponde a los proyectos o iniciativas integrales mediante las cuales se materializan las actividades multidisciplinarias, que permiten alcanzar las metas anuales que nos hemos planteado.

PILARES DE LA SUSTENTABILIDAD

Los 6 pilares representan a los principales stakeholders de la compañía, a quienes buscamos impactar positivamente. Además, se considera un pilar transversal representado por la **Gobernanza**, factor transversal que incorpora todos los valores corporativos y la ética empresarial, los que deben estar presentes en toda acción que se realiza. La gobernanza entrega también el marco de políticas y procedimientos bajo el cual la compañía se desenvuelve.

A través de los pilares, se materializa la visión de un futuro mejor, aquel donde esperamos dejar un legado regenerativo.



Los pilares de la estrategia de sustentabilidad representan a los principales stakeholders de la compañía.

OBJETIVOS DE LARGO PLAZO



GOBERNANZA

Asegurar que todas las acciones que la compañía realiza en materia de sustentabilidad, sean coherentes con los valores y lineamientos corporativos.



CONSUMIDORES

Visibilizar nuestros esfuerzos y logros en sustentabilidad a través de nuestras marcas y entregar un mensaje de consumo responsable de nuestros productos.



PROVEEDORES

Involucrar a nuestra cadena de abastecimiento en iniciativas de sustentabilidad que les permitan mejorar su desempeño y, por ende, el de Viña Concha y Toro.



CLIENTES

Acercar proactivamente nuestro desempeño en sustentabilidad a nuestros clientes y capturar tendencias pioneras que nos ayuden a transformarnos en referentes globales en sustentabilidad.



NUESTRA GENTE

Mejorar continuamente el bienestar y el compromiso de todos los trabajadores de la compañía. Crecer en temas de diversidad, equidad e inclusión.



COMUNIDAD

Contribuir al desarrollo de las distintas comunidades donde participamos, a través del emprendimiento, el empoderamiento y la educación.



NUESTRO PLANETA

Aportar a regenerar las condiciones de nuestro planeta a través de nuestras prácticas en energía, agua, residuos, naturaleza y cambio climático. Buscamos liderar las tendencias más allá de nuestra industria.

10 PROGRAMAS

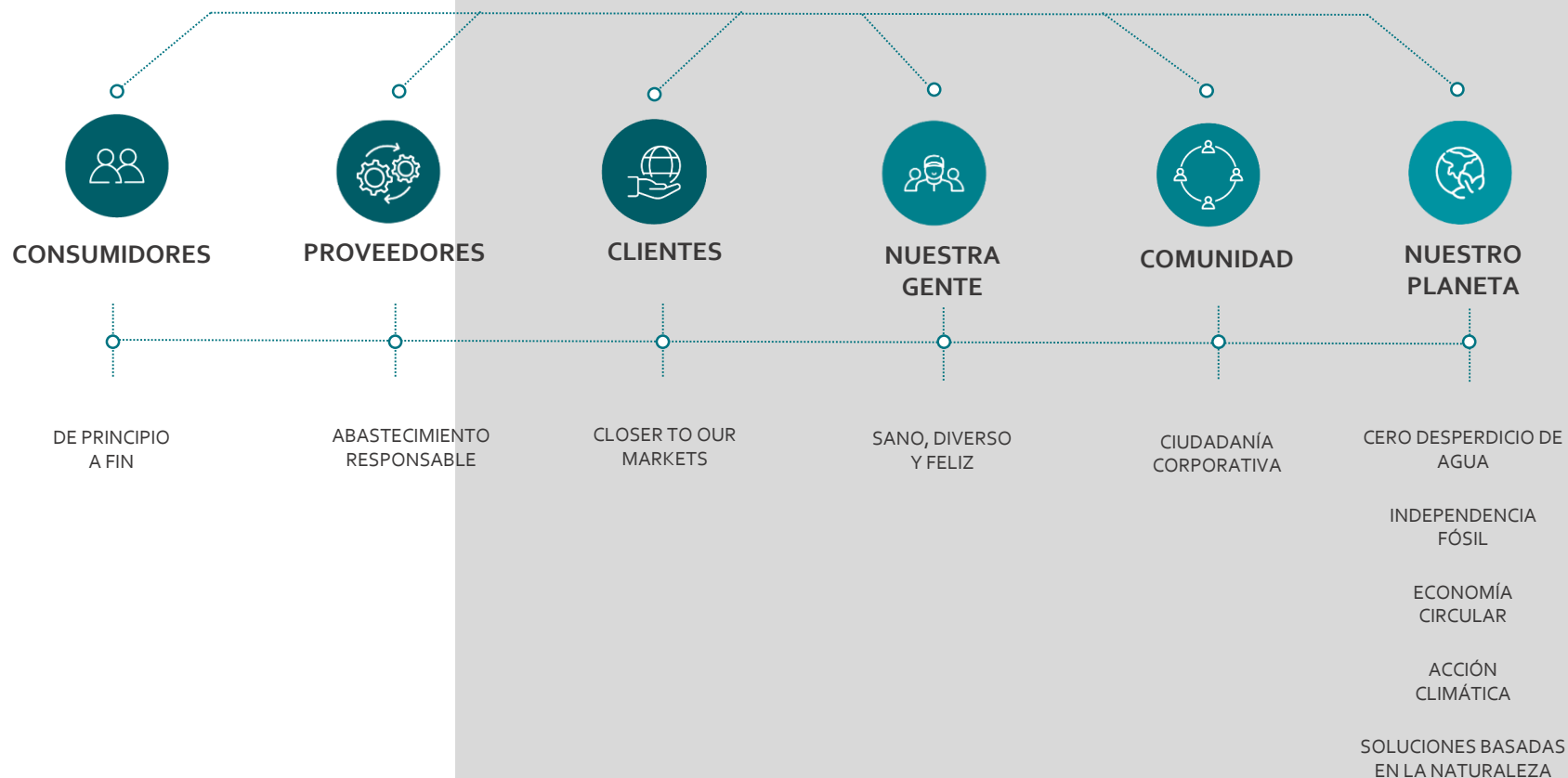
Para materializar el impacto positivo en nuestros grupos de interés los 6 pilares cuentan con 10 programas que se ejecutan cada año.

Los programas cuentan con metas anuales, de manera que permitan alcanzar el impacto esperado en los años que contempla el avance de la Estrategia de sustentabilidad Corporativa 2025.

La Gobernanza como eje transversal, permite asegurar que todas las acciones realizadas en este contexto estén alineadas con las declaraciones fundamentales, con la Política de Sustentabilidad Corporativa y el cuerpo de políticas y procedimientos de la compañía en diferentes materias.



GOBERNANZA



10 programas componen la Estrategia de Sustentabilidad Corporativa
5 para las personas
5 para el planeta



CONTRIBUCIÓN A LOS OBJETIVOS DE DESARROLLO SOSTENIBLE

Los pilares y programas de la Estrategia "Descorcha un Futuro Mejor" no solo contribuyen a la sustentabilidad de Viña Concha y Toro, ya que al estar alineados con los Objetivos de Desarrollo Sostenible de Naciones Unidas, también realizan un aporte a la sustentabilidad global planteada en la Agenda 2030.

A través de la estrategia, la compañía contribuye a **10 de los 17** Objetivos de Desarrollo Sostenible de Naciones Unidas.



-  ODS 3. Salud y Bienestar
-  ODS 4. Educación de Calidad
-  ODS 6. Agua Limpia y Saneamiento
-  ODS 7. Energía Asequible y No Contaminante
-  ODS 8. Trabajo Decente y Crecimiento Económico
-  ODS 10. Reducción de las Desigualdades
-  ODS 12. Producción y Consumo Responsables
-  ODS 13. Acción por el Clima
-  ODS 15. Vida de Ecosistemas Terrestres
-  ODS 17. Alianzas para Lograr los Objetivos

RESUMEN DEL MODELO ESTRATÉGICO

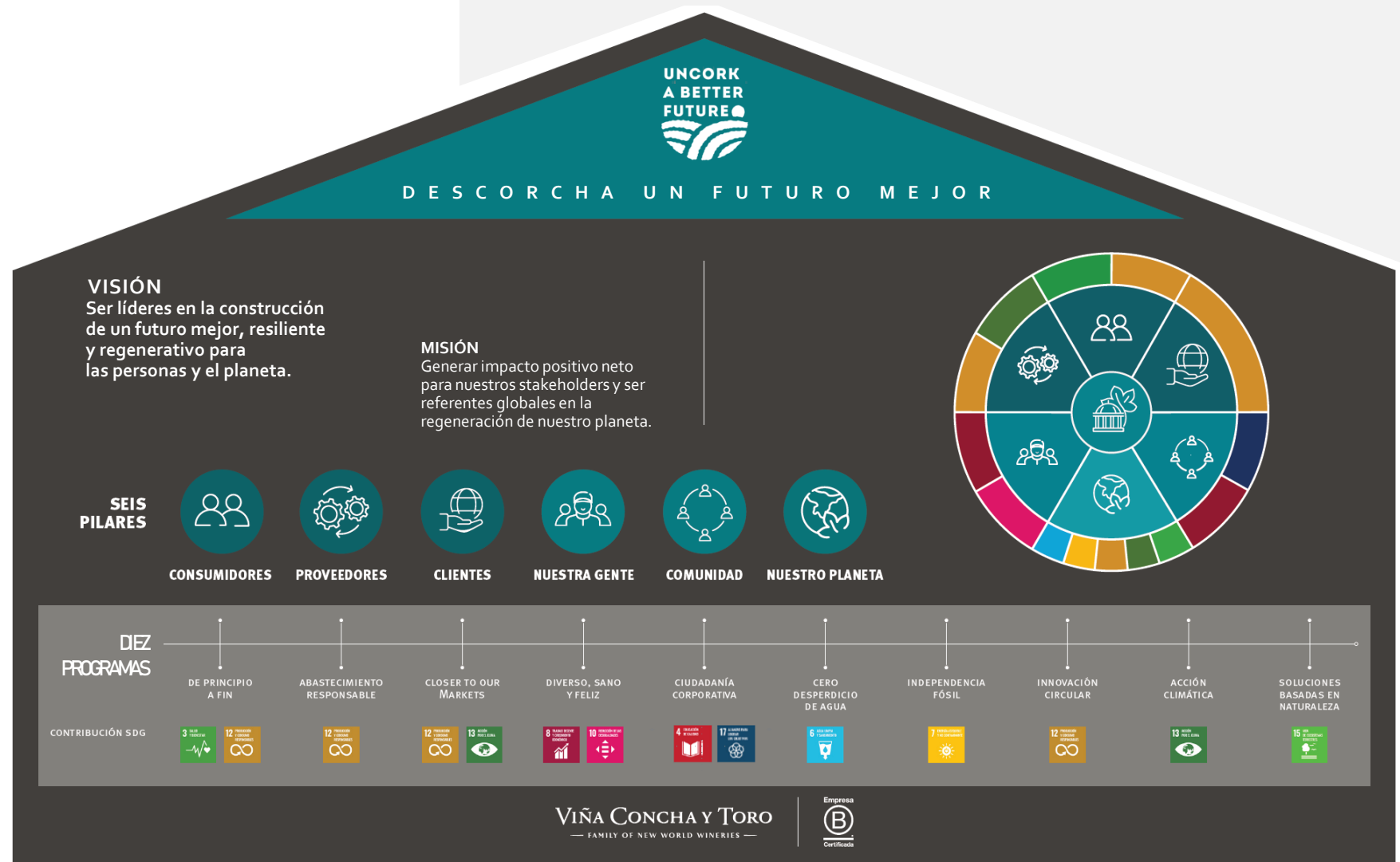
La forma de llevar a la práctica la visión y misión en sustentabilidad es enfocar la generación de impactos positivos a los principales grupos de stakeholders, por ello la estrategia está basada en los principales grupos de interés de la compañía en materia de sustentabilidad.

6 pilares

Representan a los principales stakeholders de la compañía, a quienes buscamos impactar positivamente a través de objetivos definidos al 2025.

10 programas

Programas en los que se focaliza el esfuerzo para generar un impacto positivo, con metas establecidas para el largo plazo.





10 COMPROMISOS REGENERATIVOS

DESCORCHA UN FUTURO MEJOR

PILARES		Meta 2025
	CONSUMIDORES De Principio a Fin	100% de nuestras marcas estratégicas, comunicando atributos de sustentabilidad y promoviendo el consumo responsable.
	CLIENTES Closer to Our Markets	30 de nuestros clientes principales, incorporados al Programa "Closer to Our Markets", generando trabajo colaborativo con el retail.
	PROVEEDORES Abastecimiento Responsable	Programa de Abastecimiento Responsable 100% implementado, basado en elementos éticos y profundizando en cambio climático con 30 de los principales proveedores de <i>packaging</i> .
	NUESTRA GENTE Sano, Diverso y Feliz	Programa "Diverso, Sano y Feliz" 100% implementado, basado en 3 elementos clave para la gestión de personas: diversidad, bienestar y prevención de alcohol y drogas
	COMUNIDAD Ciudadanía Corporativa	100% de las comunidades locales y globales que la compañía integra, con iniciativas de aporte al emprendimiento, empoderamiento y la educación.
	NUESTRO PLANETA Cero Desperdicio de Agua Independencia Fósil Innovación Circular Ambición Climática Soluciones Basadas en la Naturaleza	<p>10% reducción del consumo de agua por botella, respecto a 2020.</p> <p>50% reducción del consumo de combustible fósil en nuestras instalaciones, respecto a 2020.</p> <p>100% de las categorías de residuos con alternativas de upcycling.</p> <p>35% reducción de emisiones de CO₂e según la ciencia climática, con respecto al año base 2017.</p> <p>100% de nuestra superficie de viñedos con prácticas regenerativas en suelo, biodiversidad de flora, fauna y bosques nativos.</p>



VIÑA CONCHA Y TORO
— FAMILY OF NEW WORLD WINERIES —

5

COMPROMISOS
REGENERATIVOS
PARA LAS PERSONAS



PILAR CONSUMIDORES



PROGRAMA DE PRINCIPIO A FIN



OBJETIVO CORPORATIVO

Visibilizar nuestros esfuerzos y logros en sustentabilidad a nuestros consumidores, utilizando como canal a nuestras marcas estratégicas. Junto a ello, queremos entregar un mensaje de consumo responsable de nuestros productos utilizando un marketing responsable como herramienta.



META 2025

100% de las marcas de la matriz estratégica de la compañía, comunicando atributos de sustentabilidad y promoviendo el consumo responsable a nuestros consumidores.

Año Base 2020:
25 marcas en la matriz estratégica
85% de las ventas del holding

Meta 2025:

25
marcas estratégicas
comunicando sustentabilidad a consumidores



PILAR CLIENTES



PROGRAMA
CLOSER TO OUR MARKETS

VIÑA CONCHA Y TORO
— FAMILY OF WINERIES —



OBJETIVO CORPORATIVO

Acercar proactivamente nuestro desempeño en sustentabilidad a nuestros clientes y capturar tendencias pioneras que nos ayuden a transformarnos en referentes globales en sustentabilidad.



META 2025

30 de nuestros principales clientes, incorporados al Programa Closer to Our Markets, para transferencia de prácticas de gestión sustentable desde y hacia la compañía.

Año Base 2020:
30 principales clientes del *retail*.

Meta 2025:

30
Clientes principales
Incorporados al programa



PILAR PROVEEDORES



PROGRAMA ABASTECIMIENTO RESPONSABLE

OBJETIVO CORPORATIVO

Involucrar a nuestra cadena de abastecimiento en iniciativas de sustentabilidad que les permitan mejorar su desempeño y, por ende, el de Viña Concha y Toro.



META 2025

Programa de Abastecimiento Responsable **100% implementado**, basado en elementos éticos con la totalidad de la cadena de abastecimiento y profundizando en cambio climático con 30 de los principales proveedores de packaging.

Año Base 2020:
200 proveedores, incluyendo a 27 proveedores de packaging en eje cambio climático

Meta 2025:
100%
implementación
Según hoja de Ruta al 2025



PILAR NUESTRA GENTE



PROGRAMA
SANO, DIVERSO Y FELIZ



OBJETIVO CORPORATIVO

Mejorar continuamente el bienestar y el compromiso de todos los trabajadores de la compañía. Crecer en temas de diversidad, equidad, inclusión y bienestar laboral.



META 2025

100% implementación en la compañía, generando cobertura a todos los trabajadores y basado en 2 elementos clave para la gestión de personas: diversidad y bienestar.



Meta 2025:
3-579
colaboradores
Cobertura del
Programa Nivel
Holding

PILAR COMUNIDAD



PROGRAMA
CIUDADANÍA CORPORATIVA



OBJETIVO CORPORATIVO

Contribuir al desarrollo de las distintas comunidades donde participamos o donde estamos presentes, a través del emprendimiento, el empoderamiento comunitario y la educación.



META 2025

100% de las comunidades locales y globales que la compañía integra, con iniciativas que sean un aporte al emprendimiento, empoderamiento y/o la educación.



Meta 2025
100%
comunidades
Con cobertura del
Programa Ciudadanía
Corporativa
(32 en CHILE)



VIÑA CONCHA Y TORO
— FAMILY OF NEW WORLD WINERIES —

5

COMPROMISOS REGENERATIVOS PARA EL PLANETA

PILAR NUESTRO PLANETA



PROGRAMA
CERO DESPERDICIO DE AGUA



OBJETIVO CORPORATIVO

Realizar un uso eficiente del agua, utilizando solo la cantidad que nuestros procesos requieren y evitando cualquier tipo de desperdicio en nuestras operaciones.



META 2025

10% reducción del consumo de agua
por cada botella de vino
desde el viñedo al destino final.

Año Base 2020:
103,9 Lt agua / Botella 750cc
(Holding)

Meta 2025:
93,5
Lt agua / Botella
(Consumo
holding)





PILAR NUESTRO PLANETA



PROGRAMA
INDEPENDENCIA FÓSIL

OBJETIVO CORPORATIVO

Avanzar hacia la descarbonización de nuestra matriz energética, generando independencia de los combustibles fósiles en equipos y maquinarias que se encuentran dentro de nuestras instalaciones.



META 2025

50% reducción del consumo de combustible fósil en nuestras instalaciones.

Año Base 2020:
35,3 GWh en fuentes internas
(equipos, maquinarias estacionarias, movilidad interna)

Meta 2025
17,6 GWh
Consumo de Energía
Fósil en Fuentes
Internas



PILAR NUESTRO PLANETA



PROGRAMA
INNOVACIÓN CIRCULAR



OBJETIVO CORPORATIVO

Fomentar la innovación circular a través del upcycling de residuos, es decir, entregando alternativas de mayor valor respecto a su reciclaje original.



META 2025

100% de las categorías de residuos con alternativas de upcycling



Meta 2025:
10
Categorías de
residuos de la
compañía



PILAR NUESTRO PLANETA



PROGRAMA
ACCIÓN CLIMÁTICA

OBJETIVO CORPORATIVO

Contribuir a evitar el incremento de la temperatura global por encima de 1,5°C para 2050. Aspiramos a reducir nuestras emisiones absolutas de CO₂e, alineados con la ciencia climática y alcanzar niveles menores a 180 mil tCO₂e al 2025. Nos encaminamos a la Cero Emisión al 2050.



META 2025

35% reducción de emisiones absolutas de CO₂e en alcances 1, 2 y 3, con respecto al año base 2017

Año Base 2017:
271 mil tCO₂e
(Chile)

RUTA SBT 2025
Considera reducciones a una tasa de 4,2% anual entre 2017 y 2025, es decir, 33,6%

Meta 2025
180
Mil tCO₂e
(Alcance 1,2 y3)

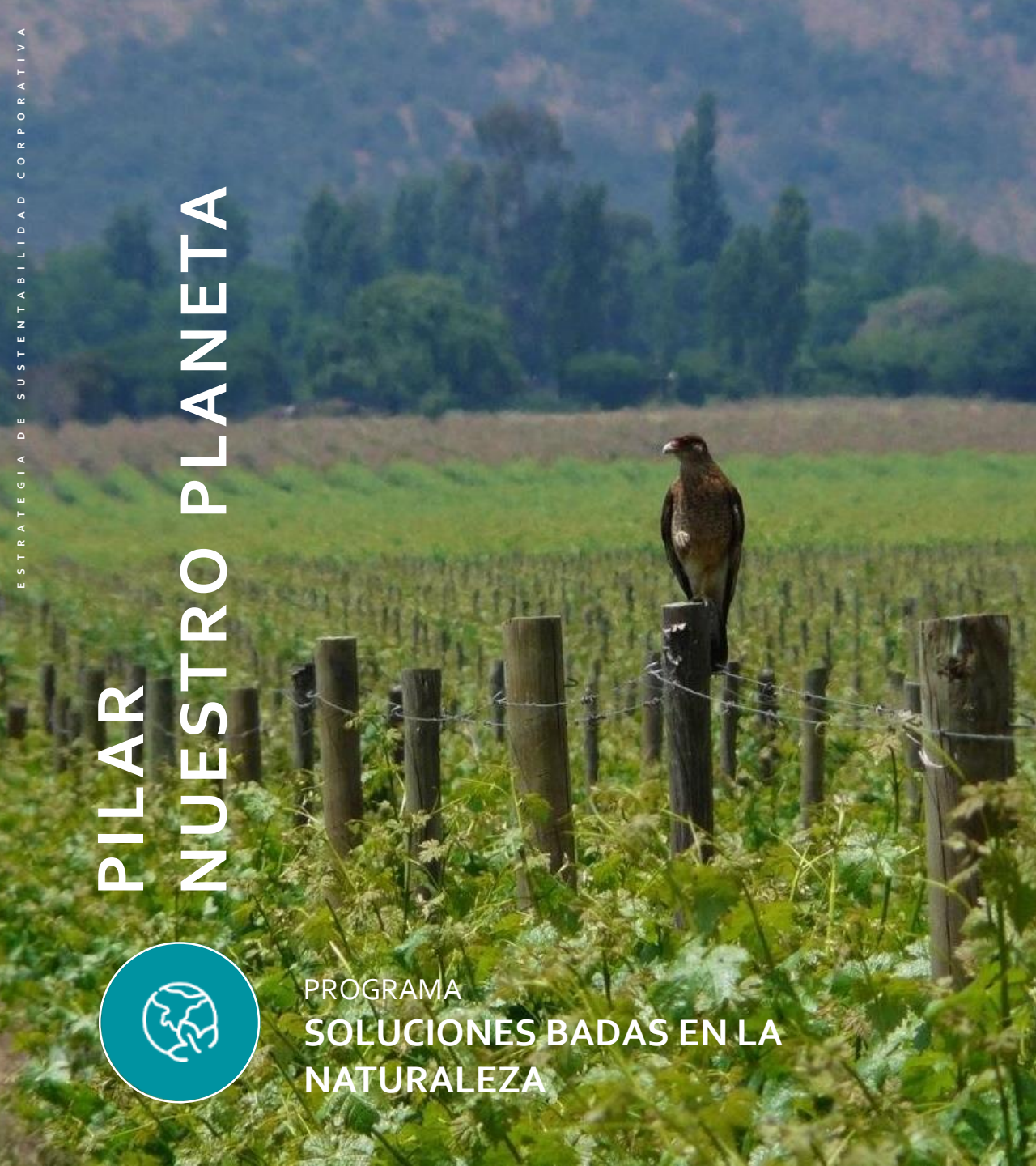


PILAR

NUUESTRO PLANETA



PROGRAMA
SOLUCIONES BADAS EN LA
NATURALEZA



OBJETIVO CORPORATIVO

Regenerar la vida en el ecosistema de bosques y viñedos, a través de prácticas que favorezcan la mejora de las condiciones naturales.



META 2025

100% de nuestra superficie con prácticas regenerativas en suelo, biodiversidad de flora, fauna y bosques naturales.



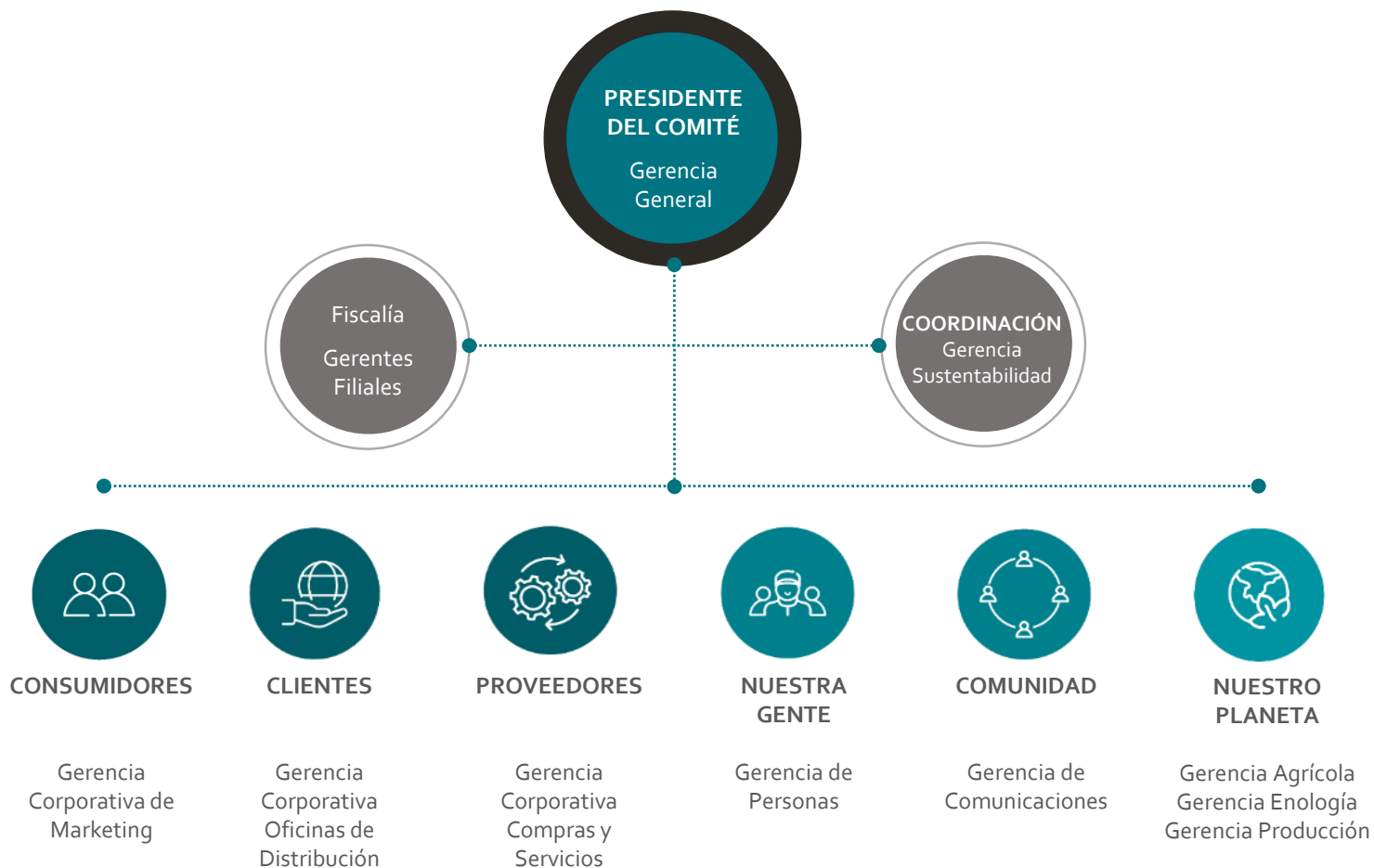
Meta 2025
100%
de la superficie
con prácticas
regenerativas
implementadas
(14 mil hectáreas)



VIÑA CONCHA Y TORO
— FAMILY OF NEW WORLD WINERIES —

GOBERNANZA DE LA SUSTENTABILIDAD

COMITÉ DE SUSTENTABILIDAD



Para la ejecución y seguimiento de la estrategia de sustentabilidad, se estableció una estructura responsable del seguimiento a nivel ejecutivo. Este Comité revisa el cumplimiento de las metas estratégicas y solicita adecuaciones al marco general si lo considera oportuno.

Cada pilar cuenta con un líder, cuyo ámbito de gestión actual corresponde a los temas abordados por los pilares. Estos líderes representan a sus respectivos stakeholders, mediante su participación en el Comité de Sustentabilidad. Su principal función es ejercer el seguimiento de los avances de cumplimiento de las metas, el cual debe ser guiado, acompañado y apoyado por la Gerencia de Sustentabilidad.

La Gerencia de Sustentabilidad tiene un rol de coordinador entre los seis pilares. Informa al Comité respecto de la gestión de los programas, mediante reportes sobre los distintos temas incorporados en la Estrategia de Sustentabilidad Corporativa 2025 | Descorcha un Futuro Mejor.

Frecuencia: Cuatrimestral.



VIÑA CONCHA Y TORO

— FAMILY OF NEW WORLD WINERIES —



ESTRATEGIA DE SUSTENTABILIDAD CORPORATIVA

DESCORCHA UN FUTURO MEJOR

